



Информационный бюллетень № 1
межрегиональные соревнования по спортивному
ориентированию «Остров Русский»
с. Городечное
8 - 11 июля 2021 г.



1. Общая информация

1.1 Контактная информация

Организаторы соревнований:

- Приморская краевая общественная организация «Федерация спортивного ориентирования»;
- Клуб любителей спортивного ориентирования O-veterUN.

Директор соревнований - Беянцев С.И., г. Владивосток, +7 908 994 8308

Главный судья - Безлепкин В.Л., г. Владивосток, ССВК

Главный секретарь – Анори С.А., г. Владивосток, СС1К

Зам. главного судьи по СТО – Шерстобитов Д.А., г. Владивосток, ССЗК

Судья - главный хронометрист - Шутылев С.А. , г. Владивосток, ССЗК

Зам главного судьи по орг. вопросам – Шерстобитов И.А., г. Владивосток, ССЗК

E-mail - pkfso@yandex.ru

Сайт - <http://www.pkfso.ru>

1.2 Время и место проведения

Соревнования проводятся с 8 по 11 июля 2021 г. в с. Городечное

Центр соревнований расположен: в районе озера с. Городечное, Приморский край.

Координаты 43.645651° 131.96956°

Центр соревнований <https://go.2gis.com/59hpr>

1.3 Программа соревнований

Дата	Время	Программа
8.07.2021 четверг	11:00-	Заезд участников
	11:00	Работа мандатной комиссии.
	13:00	Открытие соревнований
	14:00	Старт на дистанции «Кросс – выбор»
	18:00	Совещание представителей команд с ГСК
9.07.2021 пятница	14:00	Старт на дистанции «Кросс – спринт»
	18:00	Совещание представителей команд с ГСК
	19:00	Награждение за 1 и 2 день соревнований
10.07.2021 суббота	12:00	Старт на дистанции «Кросс – классика»
	16:00	Суперспринт
	18:00	Совещание представителей команд с ГСК
11.07.2021 воскресение	11:00	Старт на дистанции «Кросс-эстафета- 2 человека»
	14:00	Подведение итогов соревнований, награждение победителей, закрытие соревнований
	16:00	Разъезд участников

1.4 Участники соревнований

Соревнования личные. К участию в соревнованиях допускаются все желающие спортсмены различных субъектов Российской Федерации по следующим возрастным группам:
МА, ЖА - мужчины, женщины 2002 г.р. и старше, квалификация спортсменов не ниже II разряда;

М18, Ж18 - юноши, девушки (до 19 лет), 2003-2004 г. рождения;

М 16, Ж 16 - юноши, девушки (до 17 лет), 2005-2006 г. рождения

М 14, Ж 14 - юноши, девушки (до 15 лет), 2007-2008 г. рождения;

М 12, Ж 12 - мальчики, девочки (до 13 лет), 2009-2010 г. рождения;

М 40, Ж 40 - мужчины, женщины 1981-1962 г.р. и старше;

М60, Ж60 - мужчины, женщины 1961 г.р. и старше;

МН (новички), ЖН (новички) - мужчины, женщины 2003 г.р. и старше, квалификация спортсменов не выше III разряда; юноши и девушки (до 19 лет) 2003-2004 г.р., квалификация спортсменов ниже III разряда.

Количество участвующих команд и спортсменов от одной организации не ограничено.

1.5 Возможности для тренировок.

Все вопросы по организации тренировочных сборов с использованием картографического материала на территории с. Городечное перед данными соревнованиями должны быть согласованы с представителем ПКФСО Белянцевым С.И., тел. +7 908 9948308.

1.6 Заявки на соревнования.

Для подтверждения участия в соревнованиях необходимо подать предварительную заявку до 06 июля 2021 г.: он-лайн через ORGEO на сайте ПКФСО (<http://www.pkfso.ru>).

К заявке прилагаются следующие документы:

именные заявки, оформленные согласно правилам соревнований, с указанием ФИО полностью, подаются в комиссию по допуску.

При прохождении комиссии по допуску участникам соревнований необходимо предоставить следующие документы:

- именные заявки;

- удостоверение личности (паспорт гражданина Российской Федерации или свидетельство о рождении);

- зачетная квалификационная книжка;

- оригинал договора (страхового полиса) о страховании несчастных случаев, жизни и здоровья;

- медицинская справка для допуска на данные соревнования, если в официальной заявке на данного спортсмена отсутствует допуск врача.

Ответственность за безопасность и здоровье несовершеннолетних участников в пути и во время проведения соревнований возлагается на тренеров и представителей команд.

Представители команд несут персональную ответственность за выполнение правил вида спорта «спортивное ориентирование», правил техники безопасности, соблюдения дисциплины и норм экологической безопасности на месте проведения соревнований.

Участники групп МЖ-12 допускаются к старту только при наличии сотовых телефонов!

1.7 Финансовые условия участия в соревнованиях

Расходы по участию в соревнованиях (проезд, питание, проживание, спортивное обслуживание, заявочный взнос) несут командирующие организации или сами участники.

Финансирование спортивных соревнований, связанное с организационными расходами по их подготовке и проведению, обеспечиваются за счет средств организаторов. Заявочный взнос участников Межрегиональных соревнований согласно решению Президиума Приморской краевой Федерации спортивного ориентирования от 10.06.2021г. за участие в соревнованиях составляет:

МЖ 12,14,16,18	МЖ А, 40, Н	
175	375*	Заявочный взнос за один старт с человека
	50	Стоимость аренды чипа за один старт с человека

* Для участников, являющихся членами Приморской краевой федерации спортивного ориентирования и уплативших членский взнос за 2021 год (до 01 мая 2021 г.), размер заявочного взноса меньше на 50 рублей.

* Для студентов скидка - 100 руб.

* Школьники, участвующие в соревнованиях по взрослым группам - 175 руб.

* Участники 60 лет и старше допускаются без заявочного взноса и аренды чипа.

* Члены Президиума ПКФСО допускаются без заявочного взноса.

* Члены сборной ПК по списку тренерского совета имеют скидку 50% от заявочного взноса

* Скидки не суммируются, а используется одна максимальная.

* Скидки действуют для спортсменов Приморского края.

1.8 Размещение участников

В полевых условиях в центре соревнований или в гостинице «Веселый Роджер» тел:

+7-902-053-24-17

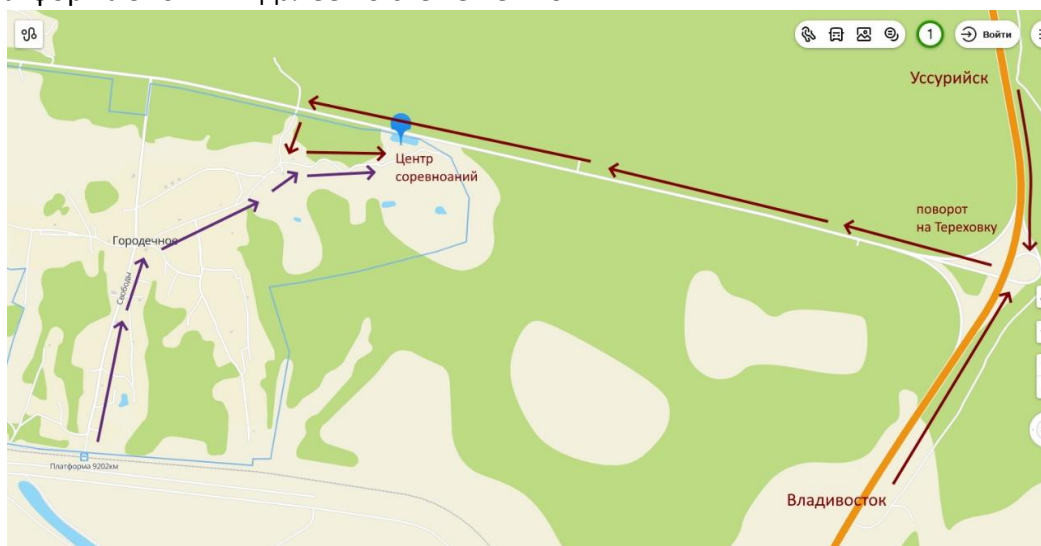
+7-924-000-45-88

<https://go.2gis.com/lj2ci>

1.9 Проезд до центра соревнований:

- На личном автотранспорте по шоссе Владивосток-Уссурийск до поворота на с. Тереховку, далее по схеме:

- На электричке Владивосток-Уссурийск, Владивосток-Спасск Дальний до остановки «Платформа 9202 км» далее по схеме пешком 2 км.



Центр соревнований <https://go.2gis.com/59hpr>

2. Предварительная спортивно-техническая информация

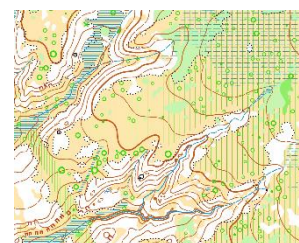
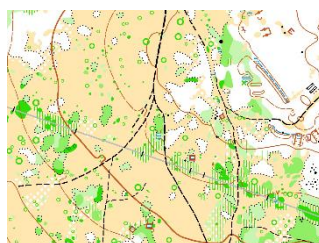
2.1 Карта соревнований

Карта подготовлена в 2020 г. Сергеем Симакиным. Масштаб карты 1:5000, сечение рельефа 5м. Отпечатана на цветном струйном принтере и дополнительно герметизирована.

Местность среднепересеченная, представляет собой сочетание двух ландшафтных зон. Южная часть – пологие склоны с полями, на которых встречаются отдельно стоящие деревья и околки леса. Здесь же присутствует овражная сеть. Северная часть – ландшафт сформированный деятельностью палеовулкана Барановский.

Многочисленные камни лавового происхождения. Лес широколиственный с подлеском и кустарником

Образцы карт соревнований



КВИТАНЦИЯ ДЛЯ ОПЛАТЫ СТАРТОВОГО ВЗНОСА

Наименование получателя платежа: Приморская краевая общественная организация «Федерация спортивного ориентирования»

Налоговый орган: ИНН 2538054649 КПП 25301001

Номер счета получателя платежа: 40703810907000000192

Наименование банка: Дальневосточный ф-л ПАО «ПРОМСВЯЗЬБАНК»

БИК 0408137 Кор.счет 30101810700000000744

Плательщик (Ф.И.О.): _____

Адрес плательщика: _____

ИНН плательщика: _____

№ лицевого счета

плательщика: _____

Наименование платежа	Сумма платежа
Целевой заявочный взнос за участие в соревнованиях от команды _____, НДС не облагается	_____ руб. 00 коп.

Плательщик (подпись) _____ Дата: _____

УДАЧНЫХ СТАРТОВ!