



ИНФОРМАЦИОННЫЙ БЮЛЛЕТЕНЬ
Чемпионат и Первенство
Приморского края по спортивному ориентированию
(лично-командный/ кросс-классика/кросс-эстафета-2 человека)



3-этапное командное Первенство Приморского края
по спортивному ориентированию среди муниципальных образований
(2 этап 2 старт)

1. Организаторы соревнований

- Министерство физической культуры и спорта Приморского края;
- Федерация спортивного ориентирования Приморского края.

2. Контактная информация

Директор соревнований: Белянцев Сергей Иванович, +7 902 528 7231;

Главный судья: Васильев Иннокентий Николаевич, ССВК, +7 964 444 1188;

Главный секретарь: Галлямова Оксана Геннадьевна, СС1К, + 7 914 721 2071.

e-mail: pkfso@yandex.ru

сайт: <http://www.pkfso.ru>

3. Место и время проведения соревнований

Соревнования проводятся в окрестностях с. Каймановка Уссурийского ГО Приморского края с 03 по 05 июня 2022 г.

4. Программа соревнований

03 июня	с 15.00 заезд участников; 17.00 - 18.30 работа комиссии по допуску, получение нагрудных номеров, чипов; 19:00 – совещание ГСК с представителями команд.
04 июня	10.00-11.30 - получение нагрудных номеров, чипов; 12.00 - торжественное открытие соревнований; 12.30 - интервальный старт на дистанции кросс - классика.
05 июня	11. 00 - старт на дистанции кросс-эстафета - 2 человека 14. 00 - подведение итогов, награждение, закрытие соревнований, 15.00 - отъезд участников

5. Участники

К спортивным соревнованиям **Чемпионат и Первенство Приморского края по спортивному ориентированию** (лично-командный/кросс-эстафета - 2 человека) допускаются спортсмены и команды муниципальных образований, ВУЗов, детских клубов, спортклубов, учебных заведений Приморского края и лично по следующим возрастным группам:

Лично-командное Первенство проводится по группам:

М12, Ж12 – мальчики, девочки (до 13 лет), 2010-2011 г. рождения;

М14, Ж14 – юноши, девушки (до 15 лет), 2008-2009 г. рождения;

М16, Ж16 – юноши, девушки (до 17 лет), 2006-2007 г. рождения.

Состав команды по группам:

М12, Ж12 –по 3 участник в каждой группе, в зачет идут 2 лучших результата в каждой группе по каждому виду программы;

М14, Ж14 –по 3 участник в каждой группе, в зачет идут 2 лучших результата в каждой группе по каждому виду программы;

М16, Ж16 –по 3 участник в каждой группе, в зачет идут 2 лучших результата в каждой группе по каждому виду программы.

Личный Чемпионат проводится по группам:

МБ, ЖБ - мужчины, женщины 2002 г.р. и старше, квалификация спортсменов не ниже II разряда; юноши, девушки 2003-2004 г. рождения; квалификация спортсменов не ниже II разряда.

Личное Первенство проводится по группам:

М 40, Ж 40 – мужчины, женщины 1982 -1963 г.р.;

М 60, Ж 60 – мужчины, женщины 1962 г.р. и старше;

МН (новички), ЖН (новички) – мужчины, женщины 2003 г.р. и старше; квалификация спортсменов не выше III разряда; юноши и девушки (до 19 лет) 2004-2005 г.р., квалификация спортсменов ниже III разряда.

Количество участвующих команд и спортсменов от одной организации не ограничено.

6. Определение победителей

Личные результаты определяются согласно правилам соревнований по спортивному ориентированию, утвержденных приказом № 403 Министерства спорта от 03.05.2017 года раздельно по каждому виду программы.

Командные результаты определяются в соответствии с таблицей начисления очков (Таблица № 1) по сумме 2-х дней соревнований.

7. Заявки на участие

Для подтверждения участия в соревнованиях необходимо подать предварительную заявку до 01 июня 2022 г.: он-лайн через ORGEO на сайте ПКФСО (<http://www.pkfso.ru>).

К заявке прилагаются следующие документы:

именные заявки, оформленные согласно правилам соревнований, с указанием ФИО полностью, подаются в комиссию по допуску.

При прохождении комиссии по допуску участникам соревнований необходимо предоставить следующие документы:

- именные заявки;
- удостоверение личности (паспорт гражданина Российской Федерации или свидетельство о рождении);
- зачетная квалификационная книжка;
- оригинал договора (страхового полиса) о страховании несчастных случаев, жизни и здоровья;
- медицинская справка для допуска на данные соревнования, если в официальной заявке на данного спортсмена отсутствует допуск врача.

Ответственность за безопасность и здоровье несовершеннолетних участников в пути и во время проведения соревнований возлагается на тренеров и представителей команд. Представители команд несут персональную ответственность за выполнение правил вида спорта «спортивное ориентирование», правил техники безопасности, соблюдения дисциплины и норм экологической безопасности на месте проведения соревнований.

Участники групп МЖ-12 допускаются к старту только при наличии сотовых телефонов!

8. Финансовые условия

Расходы по участию в соревнованиях (проезд, питание, проживание, спортивное обслуживание, заявочный взнос) несут командующие организации или сами участники. Финансирование

спортивных соревнований, связанное с организационными расходами по их подготовке и проведению, обеспечиваются за счет организаторов.

МЖ 12, 14, 16, 18	МЖ Б, Н, 40	
150	350*	Заявочный взнос за один старт с человека

* Для участников, являющихся членами Приморской краевой федерации спортивного ориентирования и уплативших членский взнос за 2022год и не имеющих задолженности за предыдущие периоды, скидка - 50 рублей.

* Для студентов групп МБ/ЖБ скидка - 100 руб.

* Спортсмены 2004 г.р. и младше, участвующие в группах МБ/ЖБ - 150 рублей.

* Участники 60 лет и старше допускаются без заявочного взноса.

* Члены Президиума ПКФСО допускаются без заявочного взноса.

* Семейная скидка: если в соревнованиях участвуют 3 и более членов одной семьи (муж, жена, дети, бабушка, дедушка), то каждый участник имеет скидку 50,00 руб./ день по любой группе.

Организатор соревнований имеет право увеличить заявочный взнос на **50,00 руб./день** (МЖ 12, 14, 16, 18) и **100,00 руб./день** для остальных групп участнику, не своевременно подавшему заявку или перезаявку на участие в соревнованиях.

Стоимость аренды чипа - 50,00 рублей за один старт с человека для всех групп.

9. Размещение участников

- в общежитии ПГСХА, с.Каймановка, ул. Просёлочная улица, 7.

<https://yandex.ru/maps/-/CCUFbBh20C>

Стоимость проживания - 100,00 рублей/сутки за 1 человека.

Приготовление еды – возможно на газовых плитках в столовой.

Заявки на проживание подавать Тихонову Дмитрию, тел. +7 924 248 3978.

- Полевые условия на территории общежития ПГСХА и возле реки.

- База отдыха «Таежная поляна»

Приморский край, Уссурийский район, с. Каменушка, ул. Центральная 15,

Тел. 8-902-559-0878, 8(4234)398146

(стоимость проживание пятница, суббота, воскресенье)

СВИТ дом на 12 человек - 14500,00 рублей

Коттедж на 6-8 человек - 12000,00 рублей

Дом с камином на 4 человека - 9000,00 рублей

ТАУНХАУС:

- 6 местный (ТВ, холодильник) - 8000,00 рублей

- 2 местный (ТВ, холодильник) - 4500,00 рублей

- 3 местный (ТВ, холодильник) - 5000,00 рублей

ДОМ У РЕКИ:

№1 (17 человек) - 20000,00 рублей

№2 (9 человек) - 12000,00 рублей

№3 (7 человек) - 9000,00 рублей

ТАЕЖНАЯ:

№1, №2 на 8 человек - 9500,00 рублей

№3, №4 на 10 человек - 11500,00 рублей

ГОСТИНИЦА «У ОХОТНИКА»

2-х местный номер (ТВ, холодильник) - 2000,00 рублей

3-х местный номер (ТВ, холодильник) - 3000,00 рублей

4-х местный номер (ТВ, холодильник) - 4000,00 рублей

10. Особенности местности

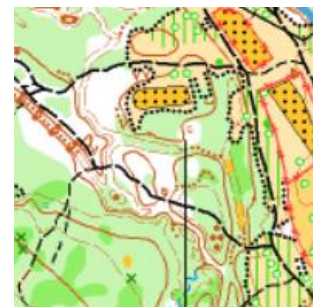
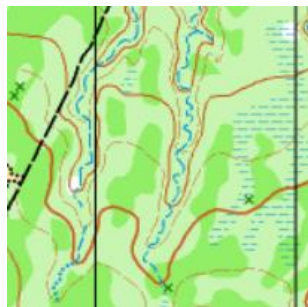
Кросс-классика

Соревнования проводятся в окрестностях с. Каймановка и с. Каменушка Кондратеновской территории Уссурийского городского округа в 30 км от центра г. Уссурийска.

Местность района соревнований среднепересеченная, рельеф водноэрозионного типа. Рельеф представлен пологим склоном со слабовыраженными оврагами с максимальной глубиной 7 метров, а также в пойменной части - протоками и старыми руслами в долинах рек Барсуковка и Комаровка. Общий перепад высот в районе 55 метров. Присутствуют болота и заболоченности разной степени проходимости. Лес преимущественно лиственный, на 95% с подлеском. Проступимость различная - от пробегаемой до труднопроходимой. Залесенность всего района 70%. Открытые и полукрытые места могут зарастать высокой травой с разной степенью проходимости.

Дорожная сеть среднеразвитая в пойменной части вдоль рек и дорожная сеть отсутствует на пологом склоне с оврагами и болотами.

Карта подготовлена Юрием Митиным (г. Москва) в октябре 2021 года.



Кросс-эстафета-2 человека

Соревнования проводятся в окрестностях ДОЛ «Надежда», что недалеко (1 км) от с. Каймановка Кондратеновской территории Уссурийского городского округа.

Район соревнований в эстафетах состоит из лесной части и территории ДОЛ «Надежда». Для групп МЖ12 используется только территории ДОЛ «Надежда».

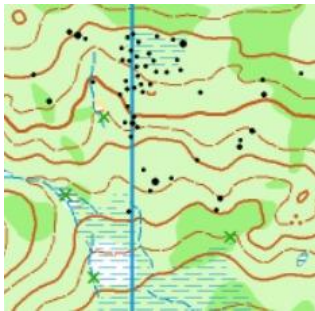
Местность: пологий лавовый склон древнего палеовулкана. Отдельные холмы разной высоты (2-7метров) на разных уровнях по склону, что привело к использованию в карте большого количества полугоризонталей. На склоне присутствуют лощины (овраги), перерезающие склон сверху вниз, русла ручьев сухие. Большое количество заболоченностей на склоне. Имеются выходы камней разных размеров.

Дорожная сеть на склоне развита слабо, в основном малоиспользуемые или заброшенные лесовозные дороги.

Лиственный лес с большими участками плохой и очень плохой проходимости в летний период. Встречаются хаотичные посадки молодых кедров, не показанные в карте.

На территории ДОЛ «Надежда» имеются запрещенные для бега участки со строительным мусором (показаны в карте красной штриховкой), а также остатки старых строений и заборов. Лестницы, качели, скамейки, тренажеры. Территория лагеря ограничена непреодолимым забором, для пересечения разрешается использовать только ворота.

Карта подготовлена Сергеем Симакиным (г.Москва) в сентябре 2021 года.



11. КВИТАНЦИЯ ОПЛАТЫ СТАРТОВОГО ВЗНОСА

Наименование получателя платежа: Приморская краевая общественная организация «Федерация спортивного ориентирования»

Налоговый орган: ИНН 2538054649 КПП 25301001

Номер счета получателя платежа: 40703810907000000192

Наименование банка: Дальневосточный ф-л ПАО «ПРОМСВЯЗЬБАНК»

БИК 040813744 Кор.счет 30101810700000000744

Платательщик (Ф.И.О.): _____

Адрес платателя: _____

ИНН платателя: _____

№ лицевого счета платателя: _____

Наименование платежа	Сумма платежа
<i>Целевой заявочный взнос за участие в соревнованиях от команды _____, НДС не облагается</i>	_____ руб. 00 коп.

Платательщик (подпись) _____ Дата: _____

УДАЧНЫХ СТАРТОВ!

Таблица № 1 для начисления и подведения итогов соревнований:

Индивидуальная программа		Индивидуальная программа	
Место	Очки	Место	Очки
1	40	13	24
2	37	14	23
3	35	15	22
4	33	16	21
5	32	17	20
6	31	18	19
7	30	19	18
8	29	20	17
9	28	21	16
10	27	22	15
11	26	23	14
12	25	24 и далее	13