



Информационный бюллетень № 1

межрегиональные соревнования по спортивному ориентированию «Остров Русский»

с. Городечное

7 - 11 июля 2022 г.



1. Общая информация

1.1 Контактная информация

Организаторы соревнований:

- Приморская краевая общественная организация «Федерация спортивного ориентирования»;
- Клуб любителей спортивного ориентирования O-veteRUN.

Директор соревнований - Белянцев С.И., г. Владивосток, +7 908 994 8308

Главный судья - Анори С.А., г. Владивосток, СС1К

Главный секретарь – Галлямова О.Г., г. Владивосток, СС1К

Зам. главного судьи по СТО – Шерстобитов Д.А., г. Владивосток, СС3К

Зам. главного судьи по орг. вопросам – Шерстобитов И.А., г. Владивосток, СС3К,
+7 904 6230727

Е-mail - pkfso@yandex.ru

Сайт - <http://www.pkfso.ru>

1.2 Время и место проведения

Соревнования проводятся с 7 по 10 июля 2022 г. в с. Городечное

Центр соревнований расположен: в районе озера с. Городечное, Приморский край.

Координаты 43.645651° 131.96956°

Центр соревнований <https://go.2gis.com/59hpr>

1.3 Программа соревнований

Дата	Время	Программа
7.07.2022 четверг	11:00-	Заезд участников, работа комиссии по допуску участников Открытие соревнований Старт на дистанции «Кросс – спринт (пролог)» Совещание представителей команд с ГСК
	11:00	
	13:00	
	14:00	
	18:00	
8.07.2022 пятница	14:00	Старт на дистанции «Кросс – спринт (финал)» Совещание представителей команд с ГСК Награждение за 1 и 2 день соревнований
	18:00	
	19:00	
09.07.2022 суббота	12:00	Старт на дистанции «Кросс – классика» «Суперспринт» Совещание представителей команд с ГСК
	17:00	
	18:30	
10.07.2022 воскресение	11:00	Старт на дистанции «Кросс-эстафета- 2 человека» Подведение итогов соревнований, награждение победителей, закрытие соревнований Разъезд участников
	14:30	
	16:00	

1.4 Участники соревнований

Соревнования личные. К участию в соревнованиях допускаются сборные команды различных субъектов Российской Федерации по следующим возрастным группам:

МА, ЖА - мужчины, женщины 2003 г.р. и старше, квалификация спортсменов не ниже II разряда;
М18, Ж18 - юноши, девушки (до 19 лет), 2004-2005 г. рождения, квалификация спортсменов не ниже II разряда;
М 16, Ж 16 - юноши, девушки (до 17 лет), 2006-2007 г. рождения
М 14, Ж 14 - юноши, девушки (до 15 лет), 2008-2009 г. рождения;
М 12, Ж 12 - мальчики, девочки (до 13 лет), 2010-2011 г. рождения;
М 40, Ж 40 - мужчины, женщины 1982-1963 г.р. и старше;
М60, Ж60 - мужчины, женщины 1962 г.р. и старше;
МН (новички), ЖН (новички) - мужчины, женщины 2003 г.р. и старше, квалификация спортсменов не выше III разряда; юноши и девушки (до 19 лет) 2004-2005 г.р., квалификация спортсменов ниже III разряда.
Количество участвующих команд и спортсменов от одной организации не ограничено.

1.5 Возможности для тренировок.

Все вопросы по организации тренировочных сборов с использованием картографического материала на территории с. Городечное перед данными соревнованиями должны быть согласованы с представителем ПКФСО Белянцевым С.И., тел. +7 908 9948308.

1.6 Заявки на соревнования.

Для подтверждения участия в соревнованиях необходимо подать предварительную заявку до 05 июля 2022 г.: он-лайн через ORGEO на сайте ПКФСО (<http://www.pkfso.ru>).

К заявке прилагаются следующие документы:

именные заявки, оформленные согласно правилам соревнований, с указанием ФИО полностью, подаются в комиссию по допуску.

При прохождении комиссии по допуску участникам соревнований необходимо предоставить следующие документы:

- именные заявки;
- удостоверение личности (паспорт гражданина Российской Федерации или свидетельство о рождении);
- зачетная квалификационная книжка;
- оригинал договора (страхового полиса) о страховании несчастных случаев, жизни и здоровья;
- медицинская справка для допуска на данные соревнования, если в официальной заявке на данного спортсмена отсутствует допуск врача.

Ответственность за безопасность и здоровье несовершеннолетних участников в пути и во время проведения соревнований возлагается на тренеров и представителей команд.

Представители команд несут персональную ответственность за выполнение правил вида спорта «спортивное ориентирование», правил техники безопасности, соблюдения дисциплины и норм экологической безопасности на месте проведения соревнований.

Участники групп МЖ-12 допускаются к старту только при наличии сотовых телефонов!

1.7 Финансовые условия участия в соревнованиях

Расходы по участию в соревнованиях (проезд, питание, проживание, спортивное обслуживание, заявочный взнос) несут командирующие организации или сами участники. Финансирование спортивных соревнований, связанное с организационными расходами по их подготовке и проведению, обеспечиваются за счет средств организаторов.

Заявочный взнос участников Межрегиональных соревнований составляет:

МЖ 12,14,16,18	МЖ А, 40, 60, Н	
200	400*	Заявочный взнос за один старт с человека
50	50	Стоимость аренды чипа за один старт с человека

*Скидки для определенных категорий участников соревнований применяются согласно Положению о заявочном взносе на 2022 год, утвержденный решением Президиума ПКФСО от 15.02.2022г.

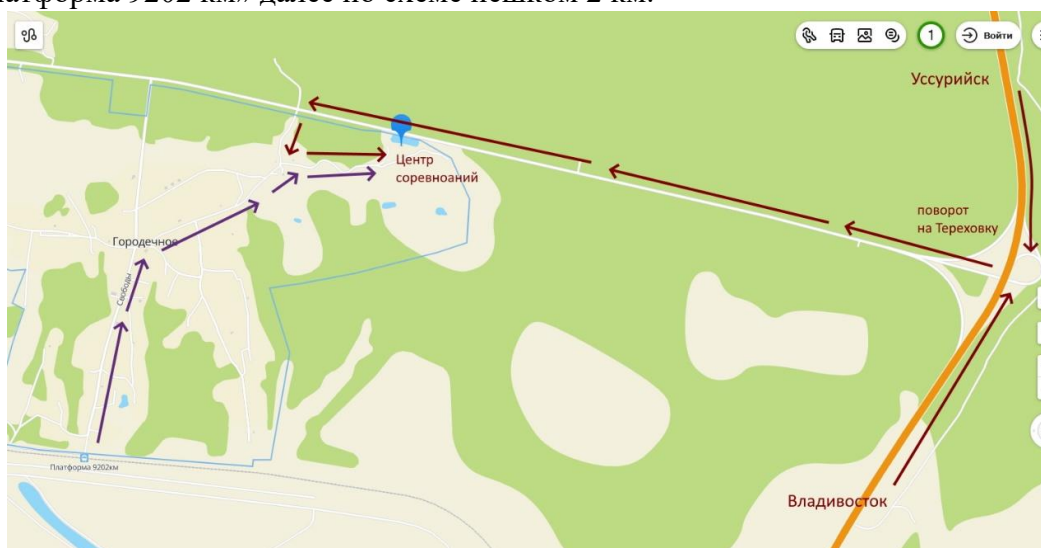
1.8 Размещение участников

- в полевых условиях в центре соревнований;
- в гостинице «Веселый Роджер» тел: +7 902 053 2417, +7 924 000 4588
<https://go.2gis.com/lj2ci>

В центр соревнований будет организован подвоз воды.

1.9 Проезд до центра соревнований:

- На личном автотранспорте по шоссе Владивосток-Уссурийск до поворота на с. Тереховку, далее по схеме:
- На электричке Владивосток-Уссурийск, Владивосток-Спасск Дальний до остановки «Платформа 9202 км» далее по схеме пешком 2 км.



Центр соревнований <https://go.2gis.com/59hpr>

2. Предварительная спортивно-техническая информация

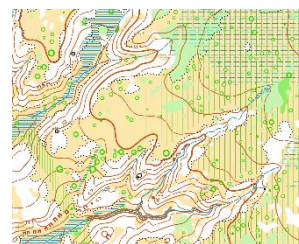
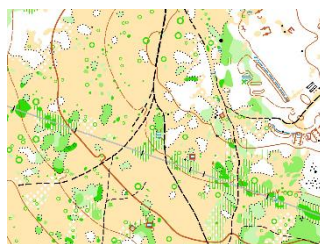
2.1 Карта соревнований

Карта подготовлена в 2020 г. Сергеем Симакиным. Масштаб карты 1:5000, сечение рельефа 5м. Отпечатана на цветном струйном принтере и дополнительно герметизирована.

Местность среднепересеченная, представляет собой сочетание двух ландшафтных зон. Южная часть – пологие склоны с полями, на которых встречаются отдельно стоящие деревья и околки леса. Здесь же присутствует овражная сеть. Северная часть – ландшафт сформированный деятельностью палеовулкана Барановский.

Многочисленные камни лавового происхождения. Лес широколиственный с подлеском и кустарником

Образцы карт соревнований



КВИТАНЦИЯ ДЛЯ ОПЛАТЫ СТАРТОВОГО ВЗНОСА

Наименование получателя платежа: Приморская краевая общественная организация «Федерация спортивного ориентирования»

Налоговый орган: ИНН 2538054649 КПП 25301001

Номер счета получателя платежа: 40703810907000000192

Наименование банка: Дальневосточный ф-л ПАО «ПРОМСВЯЗЬБАНК»

БИК 040813744 Кор.счет 30101810700000000744

Плательщик

(Ф.И.О.): _____

Адрес плательщика: _____

ИНН плательщика: _____

№ лицевого счета

плательщика: _____

Наименование платежа	Сумма платежа
Целевой заявочный взнос за участие в соревнованиях от команды _____, НДС не облагается	_____ руб. 00 коп.

Плательщик (подпись) _____ Дата: _____

УДАЧНЫХ СТАРТОВ!