

**Чемпионат и Первенство Дальневосточного федерального округа
по спортивному ориентированию. Личные соревнования.
Фестиваль спортивного ориентирования.
Первенство НГО среди новичков.**

ОБЩАЯ СПОРТИВНО-ТЕХНИЧЕСКАЯ ИНФОРМАЦИЯ

1. Характеристика местности.

1.1. 1 день. 14.04.2023

ЧиП ДФО: Кросс – многодневный (пролог 1)

Фестиваль: Кросс – классика

Первенство НГО : Кросс – классика

Сильнопоресеченные отроги горных хребтов, с максимальным перепадом на склоне до 70 метров. Проходимость преимущественно хорошая и средняя. Залесенность района – 80%. Дорожная сеть развита слабо.

Слабо- и среднепересеченная пойма реки с большим количеством промоин, ручьев, лощин и мелких объектов гидрографии. Дорожная сеть развита хорошо. Проходимость лесной части от хорошей до плохой. Большие площади открытых участков – бывшие сельскохозяйственные угодья, частично с сухой высокой травой и участками кустарника. Залесенность района – 40 %, открытые места – 60 %.

Опасные места: крутые склоны; территории заброшенных садовых участков; бытовой мусор.

1.2. 2 день. 15.04.2023

ЧиП ДФО: Кросс – многодневный (пролог 2)

Фестиваль: Кросс – многодневный (пролог)

Первенство НГО : Кросс – многодневный (пролог)

Сильнопоресеченные отроги горных хребтов, с максимальным перепадом на склоне до 130 метров. Проходимость преимущественно хорошая и средняя. Залесенность района – 90%. Дорожная сеть развита слабо.

Слабо- и среднепересеченная пойма реки с большим количеством промоин, ручьев, лощин и мелких объектов гидрографии. Дорожная сеть развита хорошо. Проходимость лесной части от хорошей до плохой. Большие площади открытых участков – бывшие сельскохозяйственные угодья, частично с сухой высокой травой и участками кустарника. Залесенность района – 40 %, открытые места – 60 %.

Опасные места: крутые склоны.

1.3. 3 день. 16.04.2023

ЧиП ДФО: Кросс – многодневный (финал)

Фестиваль: Кросс – многодневный (финал)

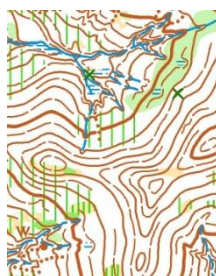
Первенство НГО : Кросс – многодневный (финал)

Слабо- и среднепересеченная пойма реки с большим количеством промоин, ручьев, лощин и мелких объектов гидрографии. Дорожная сеть развита хорошо. Проходимость лесной части от хорошей до плохой. Большие площади открытых участков – бывшие сельскохозяйственные угодья, частично с сухой высокой травой и участками кустарника. Залесенность района – 40 %, открытые места – 60 %.

Опасные места: крутые склоны, бытовой мусор.

2. Карта.

Подготовлена в 2018-2020 гг в условных знаках ISOM2017, частичная корректировка в марте 2022 г. Авторы – Сергей Скрипко (Томск), Иван Пустовойтов (Барнаул). Масштаб карты **1:15000; 1:10000** и **1:7500** в зависимости от вида программы, сечение рельефа 5 метров. Формат А4. При изготовлении тиража используется цветной струйный и лазерный принтеры. Дистанции и легенды внесены в карту согласно правилам соревнований..



3. Оборудование дистанции.

Контроль прохождения дистанции участниками осуществляется электронной системой отметки «SportIdent», бесконтактная для **Чип ДФО и Фестиваля**, контактная для **Первенства НГО**.

Чип бесконтактной отметки может быть предоставлен в аренду участникам (50 рублей – день), количество ограничено.

Контрольный пункт оборудован согласно «Правил» проведения соревнований по спортивному ориентированию, в кроссовых дисциплинах: (призма, станция отметки, номер КП на станции).

Фиксация финиша во все дни соревнований производится отметкой в финишной станции. Старт – согласно стартового протокола (стартовый интервал 1-2 минуты).

4. Параметры дистанций.

1.1. 1 день. 14.04.2023

Чип ДФО: Кросс – многодневный (пролог 1)

Фестиваль: Кросс – классика

Первенство НГО : Кросс – классика

Возрастные группы	Длина дистанции, м	Количество КП	Набор высоты, м
Мужчины	5 500	21	175
Женщины	4 600	16	130
Юноши до 19 лет	5 000	18	150
Девушки до 19 лет	4 300	14	125
Юноши до 17 лет	4 600	16	120
Девушки до 17 лет	4 000	13	85

Мальчики до 15 лет	3 300	12	75
Девочки до 15 лет	2 800	11	50
М 40	5 000	18	150
Ж 40	4 150	14	130
М 60	3 750	15	110
Ж 60	3 500	13	100
М Новички	3 750	14	120
Ж Новички	3 000	10	80
Мальчики до 15 лет (новички)	2 400	12	40
Девочки до 15 лет (новички)	2 150	11	30
Мальчики до 13 лет	2 100	12	45
Девочки до 13 лет	1 800	10	35

Масштаб:

ЧиП ДФО 1:10 000 (в 1 см – 100 метров). Сечение рельефа – 5 метров.

Фестиваль, Первенство НГО 1:7 500 (в 1 см – 75 метров). 1:10 000 (в 1 см – 100 метров)
Сечение рельефа – 5 метров.

Старт и финиш разнесены на 1,5 км. Финиш для всех групп в одном месте.

Расстояние с последнего КП до финиша – 60 метров

Контрольное время – 120 минут

Границы района: с севера – пос. Лозовый и водохранилище, с юга– широкая просеки с ЛЭП, и запада – грунтовая дорога, с востока – крутой склон к широкой пойме реки.

В случае потери ориентировки выходить на север к пос. Лозовый или водохранилищу.
Аварийный азимут – 0.

4.1. 2 день. 15.04.2023

ЧиП ДФО: Кросс – многодневный (пролог 2)

Фестиваль: Кросс – многодневный (пролог)

Первенство НГО : Кросс – многодневный (пролог)

Возрастные группы	Длина дистанции, м	Количество КП	Набор высоты, м
Мужчины	9 150	14	350
Женщины	7 850	10	280
Юноши до 19 лет	7 850	10	280
Девушки до 19 лет	6 100	12	250
Юноши до 17 лет	5 300	13	200

Девушки до 17 лет	4 200	11	100
Мальчики до 15 лет	3 200	12	60
Девочки до 15 лет	2 900	10	45
М 40	6 350	13	260
Ж 40	5 300	13	250
М 60	3 500	13	100
Ж 60	3 400	11	50
М Новички	3 700	15	75
Ж Новички	3 100	12	60
Мальчики до 15 лет (новички)	3 100	9	35
Девочки до 15 лет (новички)	2 800	9	35
Мальчики до 13 лет	2 600	9	30
Девочки до 13 лет	2 500	10	30

Масштаб:

ЧП ДФО 1:15 000 (в 1 см – 150 метров). 1:10 000 (в 1 см – 100 метров). Сечение рельефа – 5 метров.

Фестиваль, Первенство НГО 1:7 500 (в 1 см – 75 метров). 1:10 000 (в 1 см – 100 метров) Сечение рельефа – 5 метров.

Для групп Мужчины, Женщины, Юноши до 19 лет на 2/3 дистанции будет организован пункт питания.

Старт и финиш разнесены на 800 метров. Финиш для всех групп в одном месте. Расстояние с последнего КП до финиша – 60 метров

Контрольное время – 150 минут

Границы района: с севера – пос. Лозовый, с юга и востока – широкая просека с ЛЭП; с запада – четких ограничений нет.

В случае потери ориентировки выходить на север к поселку Лозовый. Аварийный азимут – 0.

1.3. 3 день. 16.04.2023

ЧиП ДФО: Кросс – многодневный (финал)

Фестиваль: Кросс – многодневный (финал)

Первенство НГО : Кросс – многодневный (финал)

Возрастные группы	Длина дистанции, м	Количество КП	Набор высоты, м
Мужчины	6 600	20	75
Женщины	5 700	16	55
Юноши до 19 лет	5 700	16	55
Девушки до 19 лет	5 150	15	45
Юноши до 17 лет	5 600	17	50
Девушки до 17 лет	4 500	14	40
Мальчики до 15 лет	4 100	14	40
Девочки до 15 лет	3 100	9	40
М 40	6 000	19	75
Ж 40	4 800	15	55
М 60	3 900	13	50
Ж 60	3 600	12	40
М Новички	3 900	11	25
Ж Новички	3 700	10	25
Мальчики до 15 лет (новички)	3 300	13	20
Девочки до 15 лет (новички)	3 000	13	20
Мальчики до 13 лет	2 700	11	20
Девочки до 13 лет	2 600	11	20

Масштаб:

ЧиП ДФО 1:10 000 (в 1 см – 100 метров). Сечение рельефа – 5 метров.

Фестиваль, Первенство НГО 1:7 500 (в 1 см – 75 метров). 1:10 000 (в 1 см – 100 метров)
Сечение рельефа – 5 метров.

Места стартов и финиша разнесены на 800 метров. Финиш для всех групп в одном месте.

Расстояние с последнего КП до финиша – 60 метров

Контрольное время – 120 минут

Границы района: с севера – поля и пос. Лозовый, с востока – пос. Лозовый, с юга – пойма реки и крутой склон; с запада – четких ограничений нет.

В случае потери ориентировки выходить на север к поселку Лозовый. Аварийный азимут – 0.