



ИНФОРМАЦИОННЫЙ БЮЛЛЕТЕНЬ №2

Чемпионат и Первенство Приморского края по спортивному ориентированию (кросс-марафон/кросс-лонг)



1. Организаторы соревнований

- Министерство физической культуры и спорта Приморского края;
- Федерация спортивного ориентирования Приморского края.

2. Контактная информация

Главный судья: Галлямова Оксана Геннадьевна, СС1К, +79147212021;

Главный секретарь: Корягина Яна Юрьевна СС1К

e-mail: pkfso@yandex.ru

сайт: <http://www.pkfso.ru>

3. Место и время проведения соревнований

Соревнования проводятся в п.Городечный Надеждинский район с 13 мая 2023 г.

4. Программа соревнований

13 мая	с 10:00 – заезд участников; 10:00-11:00 - прохождение комиссии по допуску участников (выдача номеров, чипов); 13 мая 11:30 – торжественное открытие соревнований; 12:00 – старт участников на дистанции кросс-марафон и кросс-лонг; 13:30-14:00 – открытый старт участников группы OPEN 1, OPEN 2, OPEN 3 15:30 – церемония награждение победителей и призеров, закрытие соревнований, 16:00 – отъезд участников.
---------------	---

5. Участники

К спортивным соревнованиям **Чемпионат и Первенство Приморского края по спортивному ориентированию** (кросс-марафон/кросс-лонг) допускаются спортсмены и команды муниципальных образований, ВУЗов, детских клубов, спортклубов, учебных заведений Приморского края и лично по следующим возрастным группам:

МБ, ЖБ - мужчины, женщины 2004 г.р и старше, квалификация спортсменов не ниже III разряда; юноши и девушки 2005 г.р. квалификацией не ниже I разряда;

М18, Ж18 – юноши, девушки (до 19 лет), 2005-2006 г. рождения, квалификация спортсменов не ниже III разряда;

OPEN1 – вне конкурса, уровень дистанции средний

OPEN2 – вне конкурса, уровень дистанции средний

OPEN3 – вне конкурса, уровень дистанции для начинающих

6. Заявки на участие

Для подтверждения участия в соревнованиях необходимо подать предварительную заявку до **10 мая 2023 г.:** он-лайн через ORGEO на сайте ПКФСО (<http://www.pkfso.ru>).

К заявке прилагаются следующие документы:

именные заявки, оформленные согласно правилам соревнований, с указанием ФИО полностью, подаются в комиссию по допуску.

При прохождении комиссии по допуску участникам соревнований необходимо предоставить следующие документы:

- именные заявки;
- удостоверение личности (паспорт гражданина Российской Федерации или свидетельство о рождении);
- зачетная квалификационная книжка;
- оригинал договора (страхового полиса) о страховании несчастных случаев, жизни и здоровья;
- медицинская справка для допуска на данные соревнования, если в официальной заявке на данного спортсмена отсутствует допуск врача.

Ответственность за безопасность и здоровье несовершеннолетних участников в пути и во время проведения соревнований возлагается на тренеров и представителей команд. Представители команд несут персональную ответственность за выполнение правил вида спорта «спортивное ориентирование», правил техники безопасности, соблюдения дисциплины и норм экологической безопасности на месте проведения соревнований.

Участники групп OPEN3 до 18 лет допускаются к старту только при наличии сотовых телефонов!

7. Финансовые условия

Расходы по участию в соревнованиях (проезд, питание, проживание, спортивное обслуживание, заявочный взнос) несут командирующие организации или сами участники. Финансирование спортивных соревнований, связанное с организационными расходами по их подготовке и проведению, обеспечиваются за счет организаторов.

Согласно решению Президиума Приморской краевой общественной организации, «Федерация спортивного ориентирования» составляет

Заявочный взнос

OPEN 1,2,3	МЖ 18	МЖ Б	
до 18 лет – 100 руб. старше 18 лет – 200 руб.	150 руб.	350* руб.	Заявочный взнос за один старт с человека
контактный ЧИП – 50 руб./день, бесконтактный ЧИП – 100 руб./день.			Аренда Чипа за один старт с человека

* Для участников, являющихся членами Приморской краевой федерации спортивного ориентирования и уплативших членский взнос за 2022 год и не имеющих задолженности за предыдущие периоды, скидка - 50 рублей.

* Для студентов групп МБ/ЖБ скидка - 100 руб.

* Спортсмены 2004 г.р. и младше, участвующие в группах МБ/ЖБ - 150 рублей.

* Члены Президиума ПКФСО допускаются без заявочного взноса.

* Семейная скидка: если в соревнованиях участвуют 3 и более членов одной семьи (муж, жена, дети, бабушка, дедушка), то каждый участник имеет скидку 50,00 руб./ день по любой группе.

8. Система электронной отметки

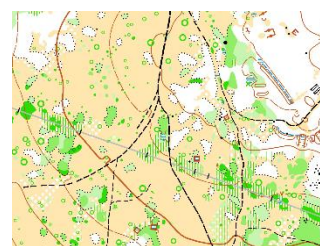
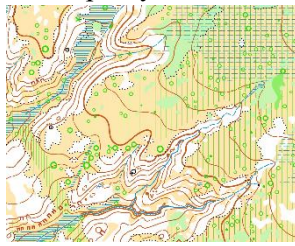
На соревнованиях будет использоваться бесконтактная система SportIdent Air+. Станции отметки на дистанции будут работать в контактном и бесконтактном режимах отметки (в зависимости от типа ЧИПа участника).

9. Особенности местности

Карта подготовлена в 2020 г. Сергеем Симакиным.

Местность среднепересеченная, представляет собой сочетание двух ландшафтных зон. Южная часть – пологие склоны с полями, на которых встречаются отдельно стоящие деревья и околки леса. Здесь же присутствует овражная сеть. Северная часть – ландшафт сформированный деятельностью палеовулкана Барановский. Многочисленные камни лавового происхождения. Лес широколиственный с подлеском и кустарником

Рельеф пересеченный, с хорошо развитой сетью оврагов. Перепад на одном склоне до 50 метров. Грунт, в основном мягкий. Дорожно-тропиночная сеть развита слабо. На открытых местах присутствуют свежие следы от разового проезда техники, не обозначенные. Местность открытая на 50% с хорошо развитым подлеском. Проходимость значительно улучшилась в северной части района, после осеннего лесного пожара. Видимость хорошая (пока не появилась листва). Границы соревнований для всех групп с Востока – трасса Владивосток-Уссурийск, с Запада – железная дорога, с Севера грунтовая дорога на Тереховку, с Юга – река Чертовка. В случае потери ориентировки выходить на Восток на трассу и далее в центр соревнований .



10. ПРЕДВАРИТЕЛЬНЫЕ ПАРАМЕТРЫ

Карта пятицветная, напечатана на цветном струйном/лазерном принтере на специальной бумаге.
Карта герметизирована.

Группа	КМ	КП	Масштаб	Формат карты
МБ	18.5	29	1:10000	A3 / A4 – 2 круга
ЖБ	13.5	21	1:10000	A4 / A4 – 2 круга
М18	13.5	21	1:10000	A4 / A4 – 2 круга
Ж18	7.0	16	1:10000	A4
OPEN1	7.0	16	1:10000	A4
OPEN2	5.0	11	1:10000	A4
OPEN3	1.7-2.0	7-8	1:5000	A5 или A4

11. КВИТАНЦИЯ ОПЛАТЫ СТАРТОВОГО ВЗНОСА

Наименование получателя платежа: Приморская краевая общественная организация «Федерация спортивного ориентирования»

Налоговый орган: ИНН 2538054649 КПП 25301001

Номер счета получателя платежа: 40703810907000000192

Наименование банка: Дальневосточный ф-л ПАО «ПРОМСВЯЗЬБАНК»

БИК 040813744 Кор.счет 30101810700000000744

Плательщик (Ф.И.О.): _____

Адрес плательщика: _____

ИНН плательщика: _____

№ лицевого счета плательщика: _____

Наименование платежа	Сумма платежа

<i>Целевой заявочный взнос за участие в соревнованиях от команды _____, НДС не облагается</i>	_____ руб. 00 коп.
---	--------------------

Платательщик (подпись) _____ Дата: _____