



**Чемпионат и Первенство
Приморского края по спортивному ориентированию
(командный, кросс-эстафета-2 человека)**



ИНФОРМАЦИОННЫЙ БЮЛЛЕТЕНЬ

1. Организаторы соревнований

- Министерство физической культуры и спорта Приморского края;
- Федерация спортивного ориентирования Приморского края.

2. Контактная информация

Главный судья: Корягина Яна Юрьевна, СС1К, +7 924 239 3627;

Главный секретарь: Галлямова Оксана Геннадьевна, СС1К, + 7 914 721 2071.

e-mail: pkfso@yandex.ru

сайт: <http://www.pkfso.ru>

3. Место и время проведения соревнований

Соревнования проводятся в окрестностях с. Каймановка Уссурийского ГО Приморского края с 15 по 18 сентября 2023 г.

4. Программа соревнований

15 сентября	12.00-17.00 - заезд участников 17.00-18.30 - работа комиссии по допуску
16 сентября	10.00-11.30 - получение нагрудных номеров, чипов; 12.00 - торжественное открытие соревнований; 13.00 - интервальный старт на дистанции кросс-эстафета- 2 человека. 21:00 – старт « Ночная эстафета - ВЫБОР » - 2 человека
17 сентября	11. 00 - старт на дистанции кросс-эстафета - 2 человека 14. 00 - награждение, закрытие соревнований
18 сентября	отъезд участников

5.Участники

Соревнования командные (эстафеты). К участию в соревнованиях допускаются спортивные делегации и отдельные спортсмены муниципальных образований, ВУЗов, детских клубов, спортклубов, учебных заведений Приморского края, по следующим возрастным группам:

Командный Чемпионат проводится по группам:

Мужчины, Женщины (МБ, ЖБ) – мужчины, женщины 2006 г.р. и старше, квалификация не ниже II разряда.

Командное Первенство проводится по группам:

М16, Ж16 - юноши, девушки до 17 лет 2007-2008 г.р.

М14, Ж14 - юноши, девушки до 15 лет 2009-2010 г.р.

М12, Ж12 – мальчики, девочки до 13 лет, 2011-2013 г.р.

М21К, Ж21К – мужчины, женщины 2006 г. рождения и старше, квалификация не выше II разряда

М55, Ж55 – мужчины, женщины 1968 г. р. и старше

Состав команды в каждой группе 2 человека, количество команд в каждой группе от одного коллектива или муниципального образования неограничен.

«Ночная гонка»

Состав команд для групп **12,14,16, Б** - мальчик+девочка / мужчина+женщина

Состав команд для групп **МЖ 55** - любой состав 2 чел.

6. Определение победителей

Результаты определяются в соответствии с правилами соревнований по спортивному ориентированию, утвержденными приказом № 403 Министерства спорта России от 03.05.2017 года, по каждой возрастной группе среди мужчин и женщин отдельно по сумме мест за две кросс-эстафеты-2 человека. В случае равенства суммы мест предпочтение отдается команде, показавшей лучший результат во второй кросс-эстафете-2 человека.

«Ночная эстафета - ВЫБОР» - 2 человека

Как классическая эстафета, но вместо заданной дистанции, будет дистанция по выбору. Количество КП дается на этап.

Результат команды определяется по финишу последнего участника.

Награждается каждая возрастная группа отдельно сладкими призами.

7. Заявки на участие

Для подтверждения участия в соревнованиях необходимо подать предварительную заявку до 13 сентября 2023 г.: он-лайн через ORGEO на сайте ПКФСО (www.pkfso.ru).

К заявке прилагаются следующие документы:

именные заявки, оформленные согласно правилам соревнований, с указанием ФИО полностью, подаются в комиссию по допуску.

При прохождении комиссии по допуску участникам соревнований необходимо предоставить следующие документы:

- именные заявки;
- удостоверение личности (паспорт гражданина Российской Федерации или свидетельство о рождении);
- зачетная квалификационная книжка;
 - оригинал договора (страхового полиса) о страховании несчастных случаев, жизни и здоровья;
 - медицинская справка для допуска на данные соревнования, если в официальной заявке на данного спортсмена отсутствует допуск врача.

Ответственность за безопасность и здоровье несовершеннолетних участников в пути и во время проведения соревнований возлагается на тренеров и представителей команд. Представители команд несут персональную ответственность за выполнение правил вида спорта «спортивное ориентирование», правил техники безопасности, соблюдения дисциплины и норм экологической безопасности на месте проведения соревнований.

Участники групп МЖ-12 допускаются к старту только при наличии сотовых телефонов!

8. Финансовые условия

Расходы по участию в соревнованиях (проезд, питание, проживание, спортивное обслуживание, заявочный взнос) несут командирующие организации или сами участники. Финансирование спортивных соревнований, связанное с организационными расходами по их подготовке и проведению, обеспечиваются за счет организаторов.

МЖ 12, 14, 16	МЖ Б, 21К, 55	
150	350*	Заявочный взнос за один старт с человека

* Для участников, являющихся членами Приморской краевой федерации спортивного ориентирования и уплативших членский взнос за 2023год и не имеющих задолженности за предыдущие периоды, скидка - 50 рублей.

* Для студентов групп МБ/ЖБ скидка - 100 руб.

* Спортсмены 2005 г.р. и младше, участвующие в группах МБ/ЖБ - 150 рублей.

* Участники 60 лет и старше допускаются без заявочного взноса.

* Члены Президиума ПКФСО допускаются без заявочного взноса.

* Семейная скидка: если в соревнованиях участвуют 3 и более членов одной семьи (муж, жена, дети, бабушка, дедушка), то каждый участник имеет скидку 50,00 руб./ день по любой группе.

Организатор соревнований имеет право увеличить заявочный взнос на **50,00 руб./старт** (МЖ 12, 14, 16) и **100,00 руб./старт** для остальных групп участнику, не своевременно подавшему заявку или перезаявку на участие в соревнованиях.

Стоимость аренды чипа - 50,00 рублей за один старт с человека для всех групп.

ЭКОЛОГИЧЕСКИЙ СБОР С КАЖДОГО УЧАСТНИКА ЗА ВСЕ ДНИ – 50 руб.

9. Размещение участников

- В общежитии ПГСХА, с.Каймановка, ул. Просёлочная улица, 7.

<https://yandex.ru/maps/-/CCUFbBh20C>

Стоимость проживания - 200,00 рублей/сутки за 1 человека.

Приготовление еды – возможно на газовых плитках в столовой.

Заявки на проживание подавать Тихонову Дмитрию, тел. +7 924 248 3978.

- Полевые условия на территории общежития ПГСХА и возле реки.

- База отдыха «Таежная поляна»

Приморский край, Уссурийский район, с. Каменушка, ул. Центральная 15,

Тел. 8-902-559-0878, 8(4234)398146

<http://www.primtour.com>

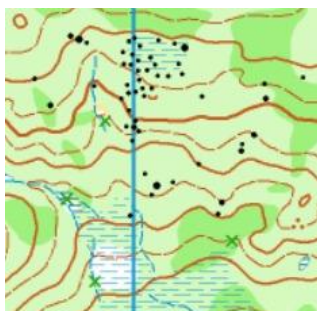
С условиями проживания и стоимостью номеров можно ознакомиться на сайте и забронировать.

10. Особенности местности

Соревнования проводятся в окрестностях ДОЛ «Надежда», что недалеко (1 км) от с. Каймановка Кондратеновской территории Уссурийского городского округа. Район соревнований состоит из лесной части и территории ДОЛ «Надежда». Для групп МЖ12 используется только территории ДОЛ «Надежда».

Местность: пологий лавовый склон древнего палеовулкана. Отдельные холмы разной высоты (2-7метров) на разных уровнях по склону, что привело к использованию в карте большого количества полугоризонталей. На склоне присутствуют лощины (овраги), перерезающие склон сверху вниз, русла ручьев сухие. Большое количество заболоченностей на склоне. Имеются выходы камней разных размеров. Дорожная сеть на склоне развита слабо, в основном малоиспользуемые или заброшенные лесовозные дороги. Лиственный лес с большими участками средней и плохой проходимости в осенний период. Встречаются хаотичные посадки молодых кедров, не показанные в карте. На территории ДОЛ «Надежда» имеются запрещённые для бега участки со строительным мусором (показаны в карте красной штриховкой), а также остатки старых строений и заборов. Лестницы, качели, скамейки, тренажеры. Территория лагеря ограничена непреодолимым забором, для пересечения разрешается использовать только ворота.

Карта подготовлена Сергеем Симакиным (г. Москва) в сентябре 2021 года.



11. КВИТАНЦИЯ ОПЛАТЫ СТАРТОВОГО ВЗНОСА

При оплате по расчетный счет необходимо ОБЯЗАТЕЛЬНО до 13.09.2023 г. (включительно) сообщить Главному судье.

Наименование получателя платежа: Приморская краевая общественная организация «Федерация спортивного ориентирования»

Налоговый орган: ИНН 2538054649 КПП 25301001

Номер счета получателя платежа: 40703810907000000192

Наименование банка: Дальневосточный ф-л ПАО «ПРОМСВЯЗЬБАНК»

БИК 040813744 Кор.счет 30101810700000000744

Плательщик

(Ф.И.О.): _____

Адрес плательщика: _____

ИНН плательщика: _____

№ лицевого счета плательщика: _____

Наименование платежа	Сумма платежа
<i>Целевой заявочный взнос за участие в соревнованиях от команды _____, НДС не облагается</i>	_____ руб. 00 коп.

Плательщик (подпись) _____ Дата:

УДАЧНЫХ СТАРТОВ!