

ТЕХНИЧЕСКАЯ ИНФОРМАЦИЯ

Первенства Приморского края по спортивному ориентированию
10-11.05.2024

п. Ливадия

Общая информация о местности и карте

Район соревнований расположен к востоку от поселка Ливадия на южном побережье бухты Рифовая, Уссурийского залива. Местность соревнований сильнопересеченная, овражистая, с перепадом на склоне до 300 м. Представлена тремя ландшафтными зонами:

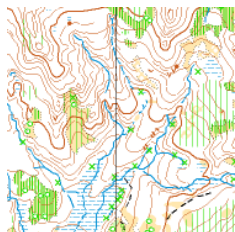
- крупный рельеф овражистого типа с локальными участками мелких форм в виде выступов, лощин и уступов;
- пойма реки Тихой;
- небольшой полого-наклонный участок склона к озеру Ливадийскому, насыщенный контурами растительности и отдельными деревьями.

По всей площади карты встречаются точечные объекты рельефа в виде капониоров и микроям.

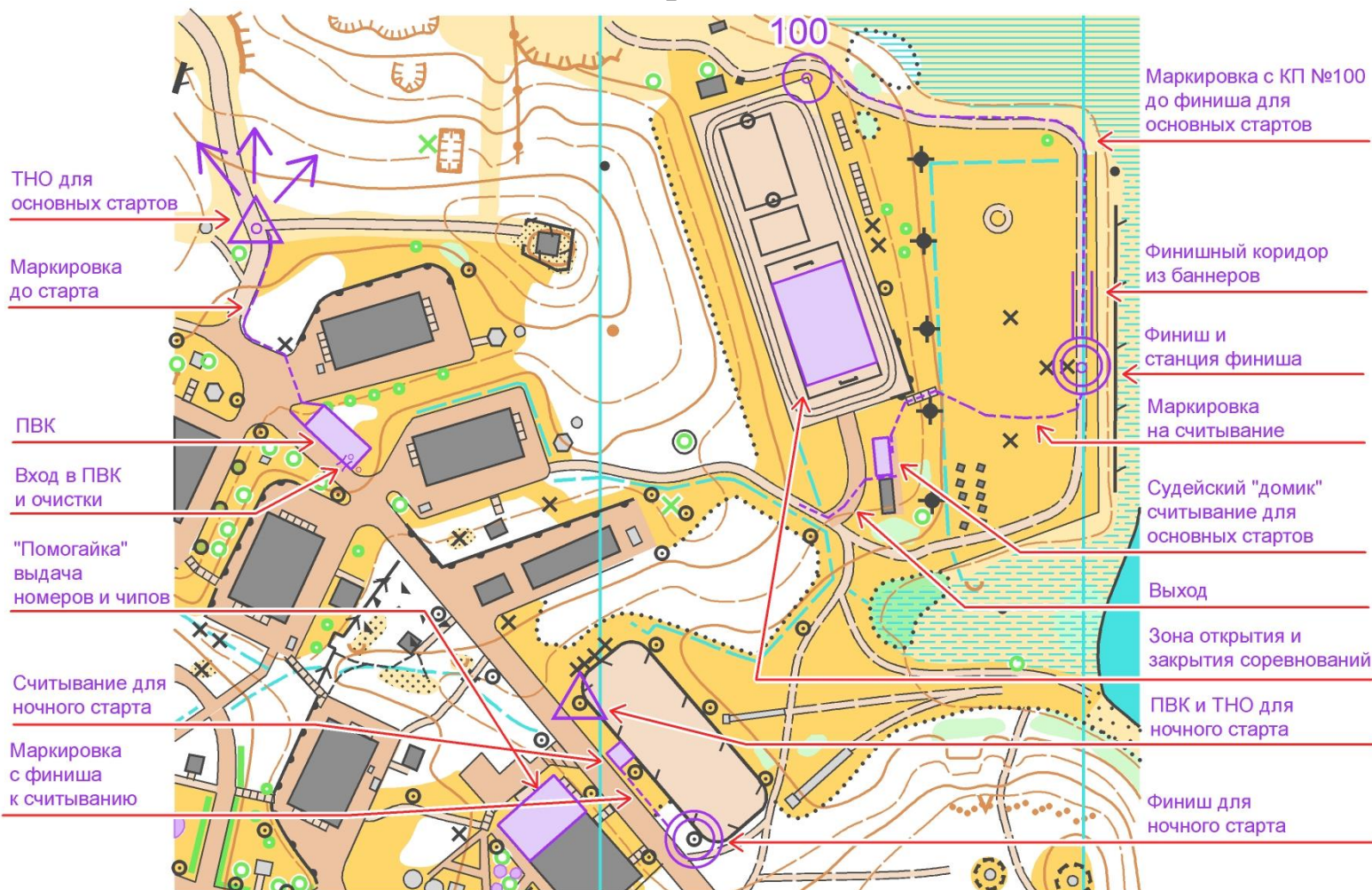
Гидрография района состоит из реки Тихой, с достаточно извилистым руслом и небольшим количеством ручьев в нее впадающих. Для преодоления - сложности и опасности не представляет. На склонах сопки имеются заболоченные уступы.

Растительность типичная для южного Приморья – лиственный лес с преобладанием дуба. Хорошо развит подлесок в виде леспедецы и орешника. В пойменных частях и на открытых местах высокотравие, предполагающее образование троп.

Дорожная сеть в основном развита слабо. Лишь в прилегающих к Уссурийскому заливу частях дорожная сеть развита хорошо из-за наличия различных баз отдыха.



Арена



Кросс-выбор

| Группа | Дистанция, км | Кол-во КП, шт. | Масштаб карты | Формат карты | РВП, мин | Контр. время, мин |
|--------------------|---------------|----------------|---------------|--------------|----------|-------------------|
| М18 (грозди) | 6,36 | 16 | 1:10 000 | A4 | 55 | 110 |
| Ж18 (грозди) | 4,73 | 12 | 1:10 000 | A4 | 55 | 110 |
| М16 (грозди) | 4,73 | 12 | 1:10 000 | A4 | 45 | 90 |
| Ж16 (грозди) | 3,65 | 13 | 1:7 500 | A4 | 45 | 90 |
| М14 (грозди) | 3,65 | 13 | 1:7 500 | A4 | 35 | 90 |
| Ж14 (грозди) | 3,19 | 11 | 1:7 500 | A4 | 35 | 90 |
| М12 (классический) | ≈2,2 | 23 из 25 | 1:4 000 | A4 | 25 | 70 |
| Ж12 (классический) | ≈1,9 | 20 из 25 | 1:4 000 | A4 | 25 | 70 |
| М10 (классический) | ≈1,7 | 18 из 25 | 1:4 000 | A4 | 20 | 60 |
| Ж10 (классический) | ≈1,5 | 16 из 25 | 1:4 000 | A4 | 20 | 60 |

От ПВК до ТНО по маркировке 70 метров. На ТНО обязательная отметка в станции «ТНО»

От последнего КП до финиша маркировка 140 метров. КП №100 у всех групп обязательный – берется последним и входит в общее количество КП (для классического формата (МЖ10-12)).

Кросс-спринт

| Группа | Дистанция, км | Кол-во КП, шт. | Масштаб карты | Формат карты | РВП, мин | Контр. время, мин |
|--------|---------------|----------------|---------------|--------------|----------|-------------------|
| М18 | 3,14 | 20 | 1:4 000 | A4 | 20 | 50 |
| Ж18 | 2,73 | 19 | 1:4 000 | A4 | 20 | 50 |
| М16 | 2,73 | 19 | 1:4 000 | A4 | 15 | 40 |
| Ж16 | 2,29 | 16 | 1:4 000 | A4 | 15 | 40 |
| М14 | 2,29 | 16 | 1:4 000 | A4 | 15 | 40 |
| Ж14 | 1,92 | 14 | 1:4 000 | A4 | 15 | 40 |
| М12 | 1,73 | 17 | 1:2 500 | A4 | 15 | 40 |
| Ж12 | 1,52 | 16 | 1:2 500 | A4 | 15 | 40 |
| М10 | 1,52 | 16 | 1:2 500 | A4 | 10 | 40 |
| Ж10 | 1,35 | 13 | 1:2 500 | A4 | 10 | 40 |

От ПВК до ТНО по маркировке 70 метров. На ТНО обязательная отметка в станции «ТНО»

От последнего КП до финиша маркировка 140 метров.